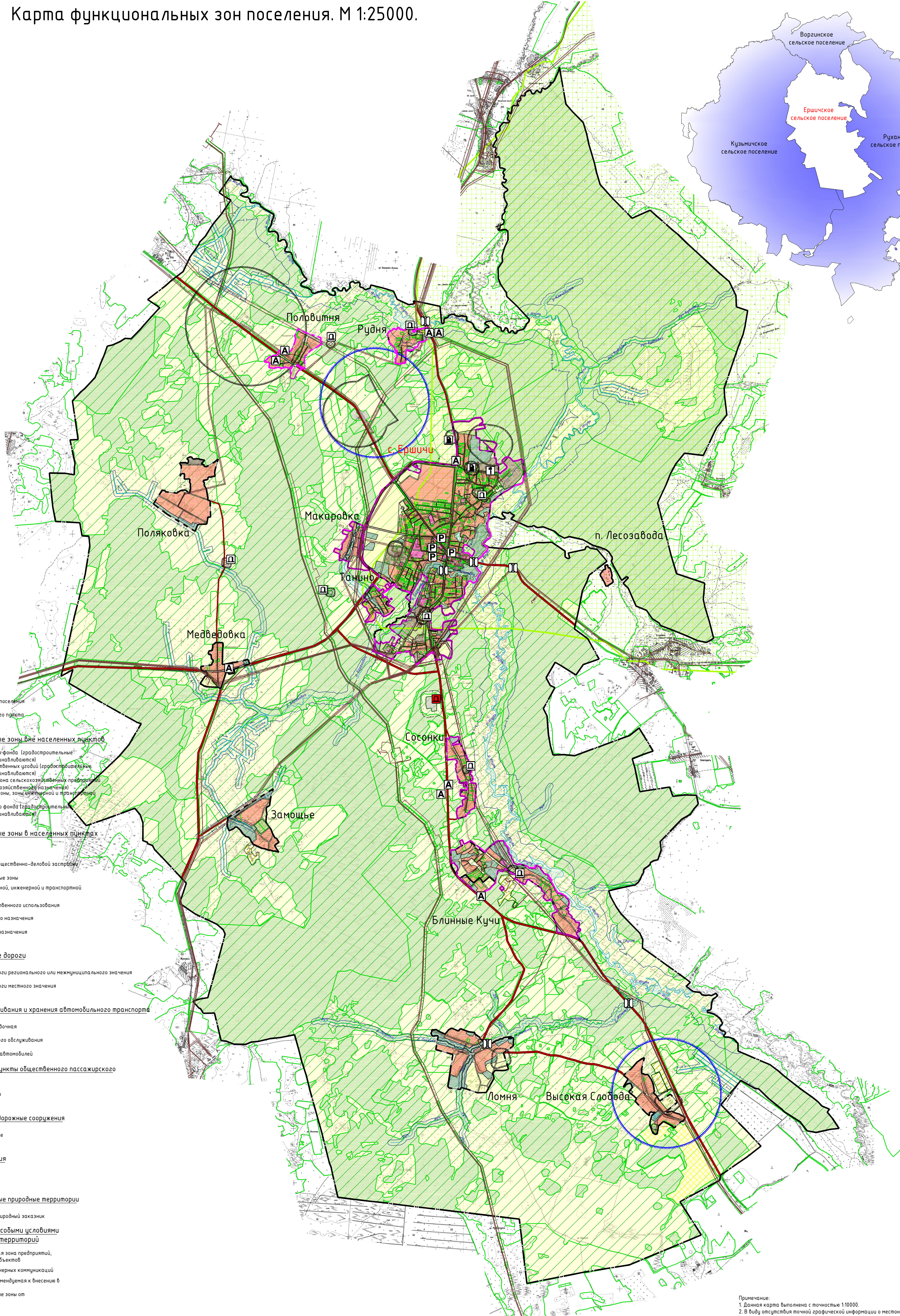
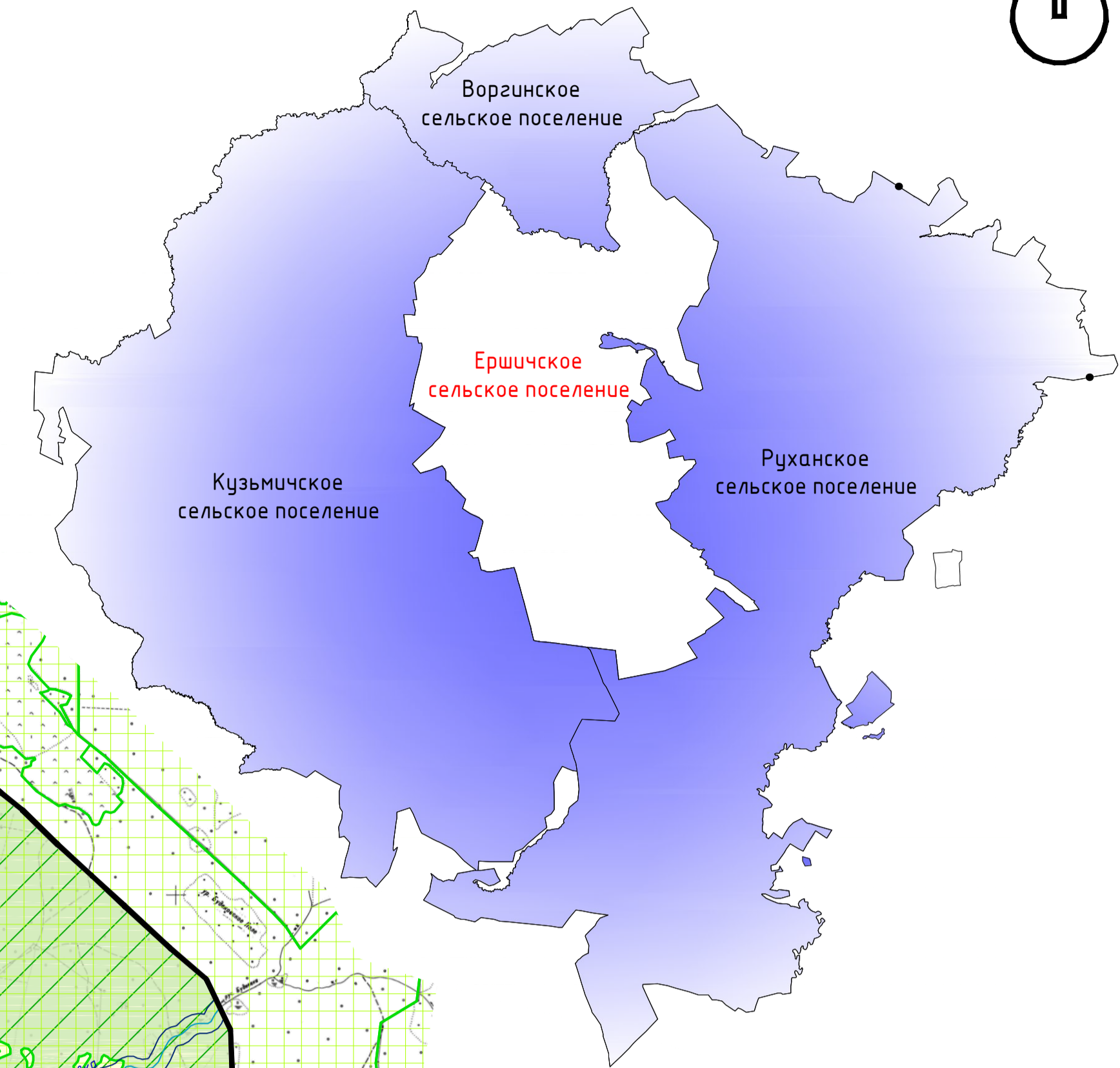


КОРРЕКТИРОВКА ГЕНЕРАЛЬНОГО ПЛАНА И ПРАВИЛ ЗЕМЛЕПОЛЬЗОВАНИЯ И ЗАСТРОЙКИ МУНИЦИПАЛЬНОГО ОБРАЗОВАНИЯ ЕРШИЧСКОГО СЕЛЬСКОГО ПОСЕЛЕНИЯ ЕРШИЧСКОГО РАЙОНА СМОЛЕНСКОЙ ОБЛАСТИ

Карта функциональных зон поселения. М 1:25000.

Схема расположения Ершичского
сельского поселения
Ершичского района Смоленской области



Условные обозначения

сущ.	проект.	Границы
—	—	граница сельского поселения
—	—	граница населенного пункта
Функциональные зоны вне населенных пунктов		
■	■	зона земель лесного фонда (градостроительные регламенты не устанавливаются)
■	■	зоны сельскохозяйственных угодий (градостроительные регламенты не устанавливаются)
■	■	производственная зона сельскохозяйственных предприятий (на землях сельскохозяйственного назначения)
■	■	производственные зоны, зоны инженерной и транспортной инфраструктуры
■	■	зона земель водного фонда (градостроительные регламенты не устанавливаются)
Функциональные зоны в населенных пунктах		
■	■	жилые зоны
■	■	зоны смешанной и общественно-деловой застройки
■	■	общественно-деловые зоны
■	■	зоны производственной, инженерной и транспортной инфраструктуры
■	■	зоны сельскохозяйственного использования
■	■	зоны рекреационного назначения
■	■	зоны специального назначения
Автомобильные дороги		
■	■	автомобильные дороги регионального или межмуниципального значения
■	■	автомобильные дороги местного значения
Объекты обслуживания и хранения автомобильного транспорта		
■	■	станция автозаправочная
■	■	станция технического обслуживания
■	■	стоянка (парковка) автомобилей
Остановочные пункты общественного пассажирского транспорта		
■	■	остановочный пункт
Искусственные дорожные сооружения		
■	■	мостовое сооружение
Места погребения		
■	■	кладбище
Особо охраняемые природные территории		
■	■	Государственный природный заказник
Границы зон с особыми условиями использования территорий		
■	■	санитарно-защитная зона предприятий, сооружений и иных объектов
■	■	охранная зона инженерных коммуникаций
■	■	охранная зона, рекомендуемая к внесению в ЕГРН
■	■	санитарно-защитные зоны от скотомогильников
■	■	водоохранная зона
Поверхностные водные объекты		
■	■	водоток (река, ручей, канал)
■	■	водоем (озеро, пруд, обводненный карьер, водохранилище)
Дополнительно		
■	■	пограничная зона
■	■	границы земельных участков, сведения о которых содержатся в ЕГРН
■	■	территория двойного учета

Примечание:
1. Данная карта выполнена с точностью 1:10000.
2. Ввиду отсутствия точной графической информации о местонахождении скотомогильников, данные объекты отображены на схеме условными знаками и расположены в соответствии с описанием в предоставленных исходных данных. С 30 м их отображены ориентировочно, необходимо провести лабораторные исследования почвы на наличие спор возбудителей.
3. Данный чертеж попадает под действие авторского права.

Договор №37/2020 от 18.03.2020 г.					ГП.4		
Генеральный план и Правила землепользования и застройки Ершичского сельского поселения Ершичского района Смоленской области							
Изм.	Листы	№	Вкл.	Дата	Составил	Лист	Листов
1	1	1	1	2020	Жаковская	4	4
Генеральный план							
Карта функциональных зон поселения.							
М 1:25000.							
Формат А0							