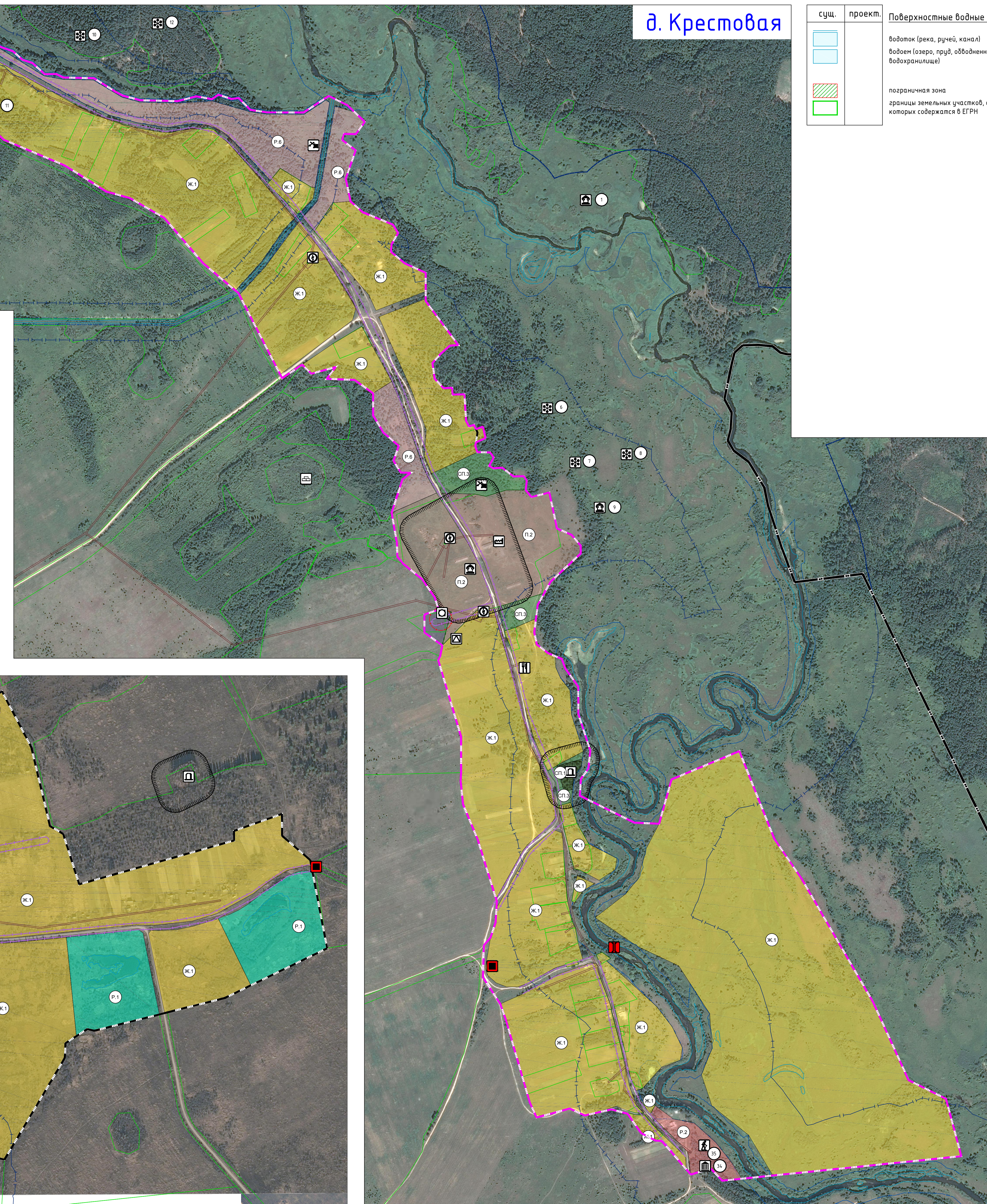
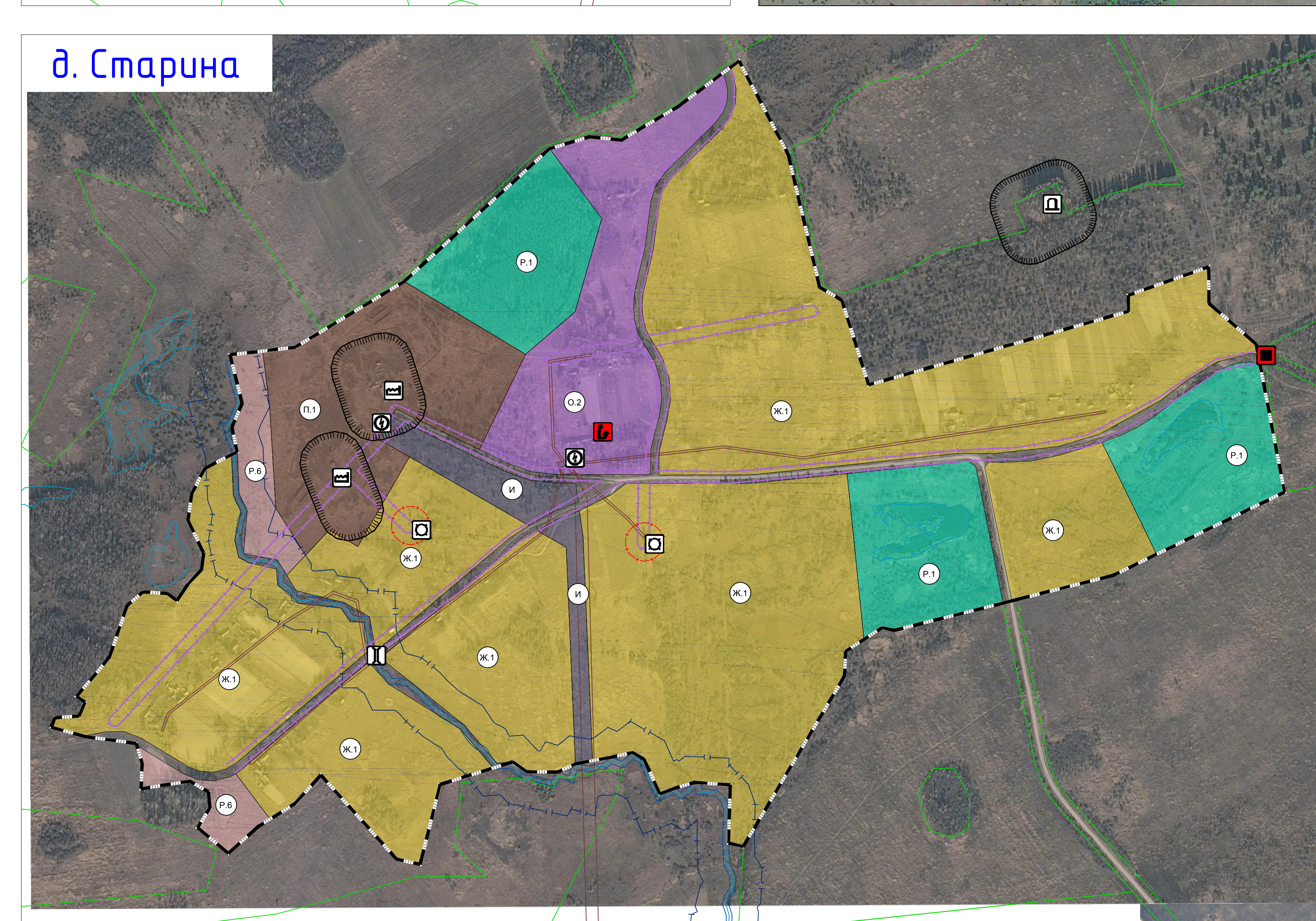
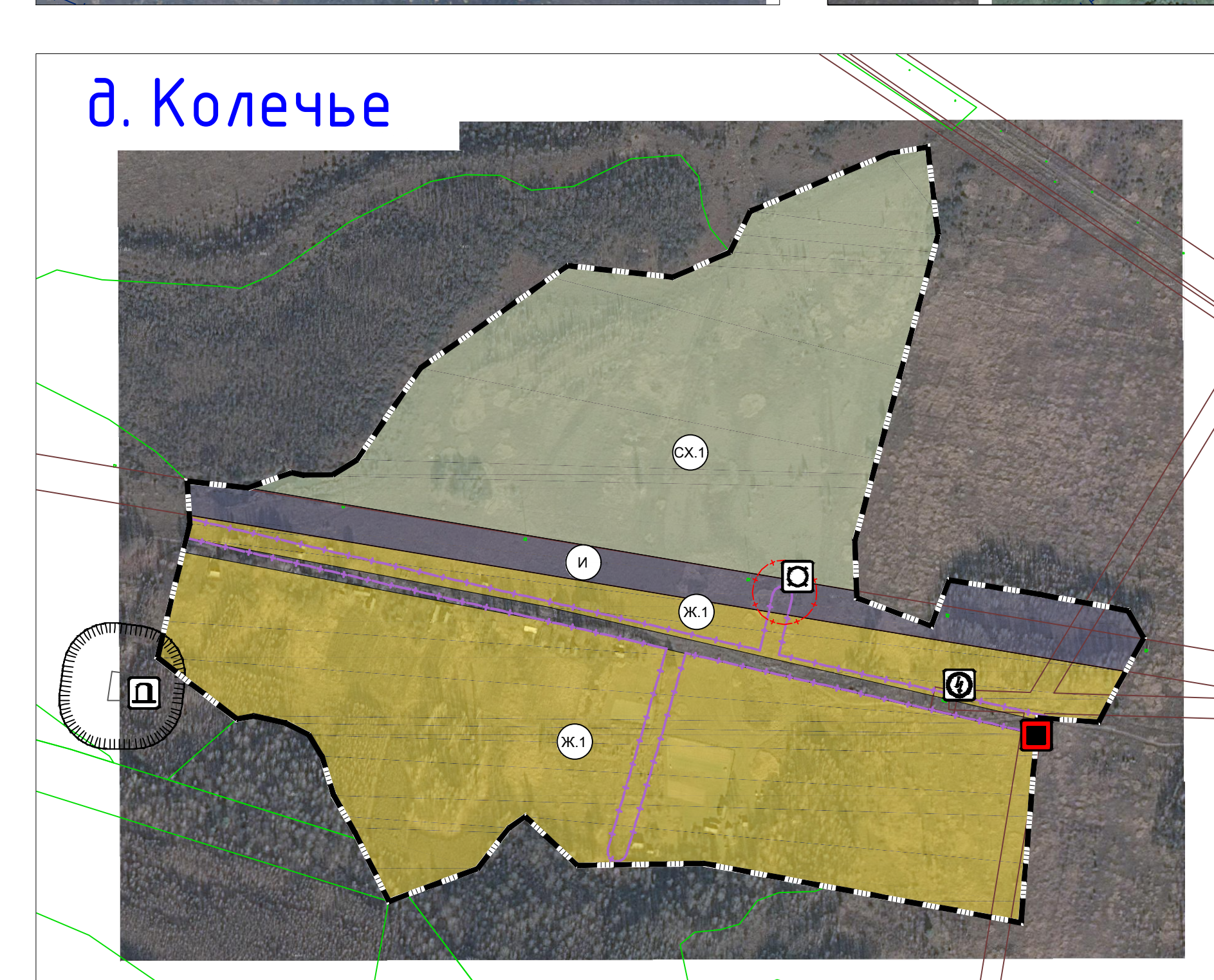
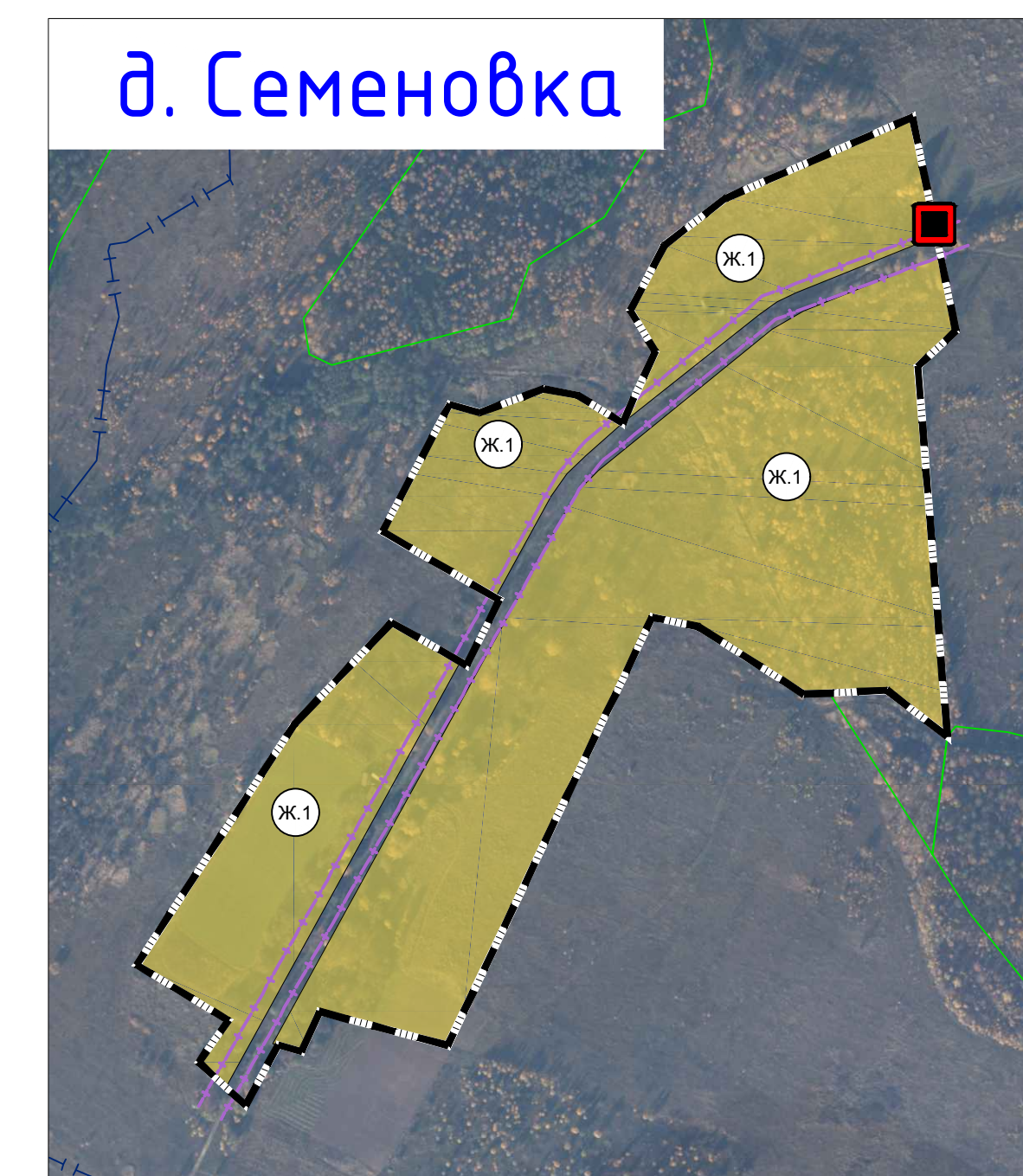
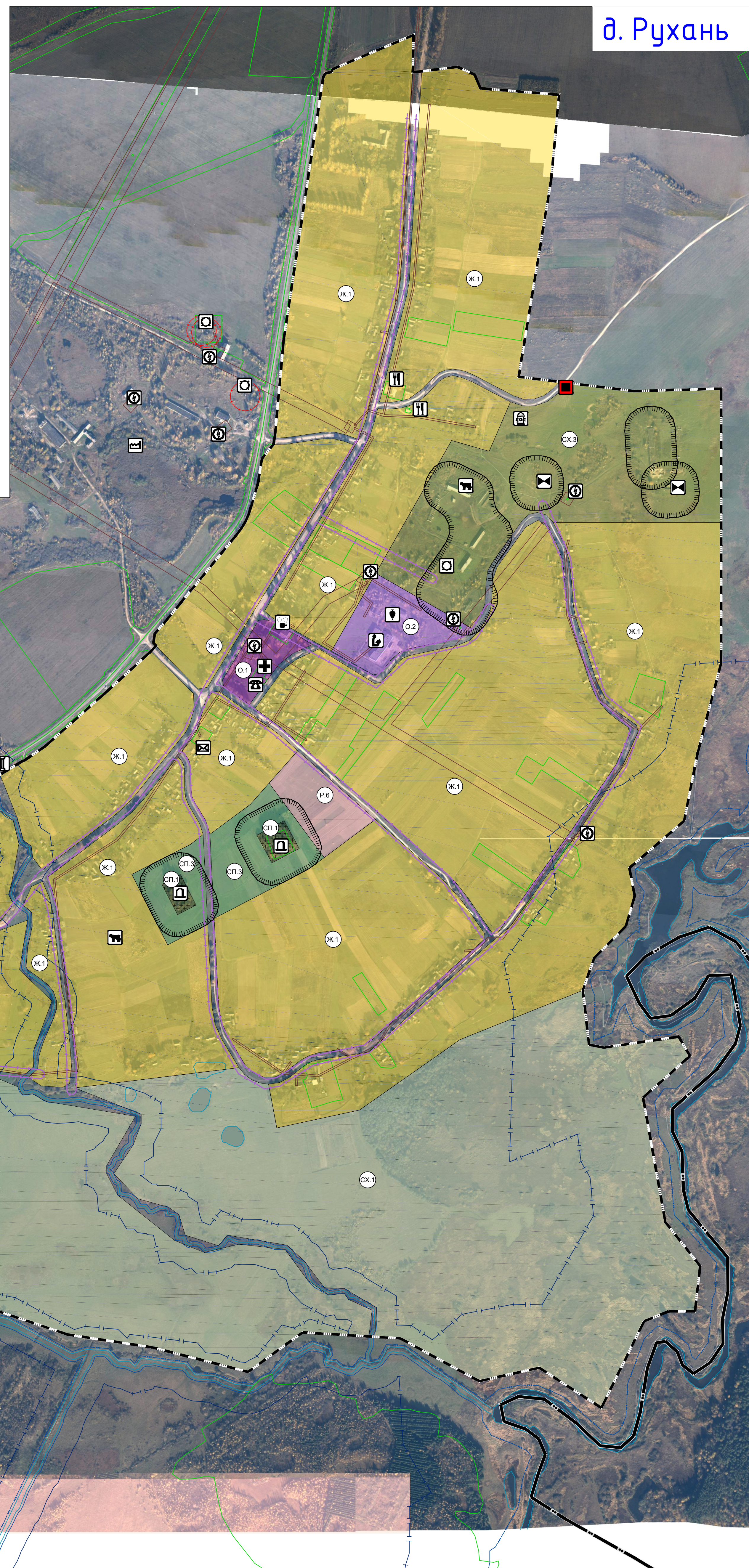
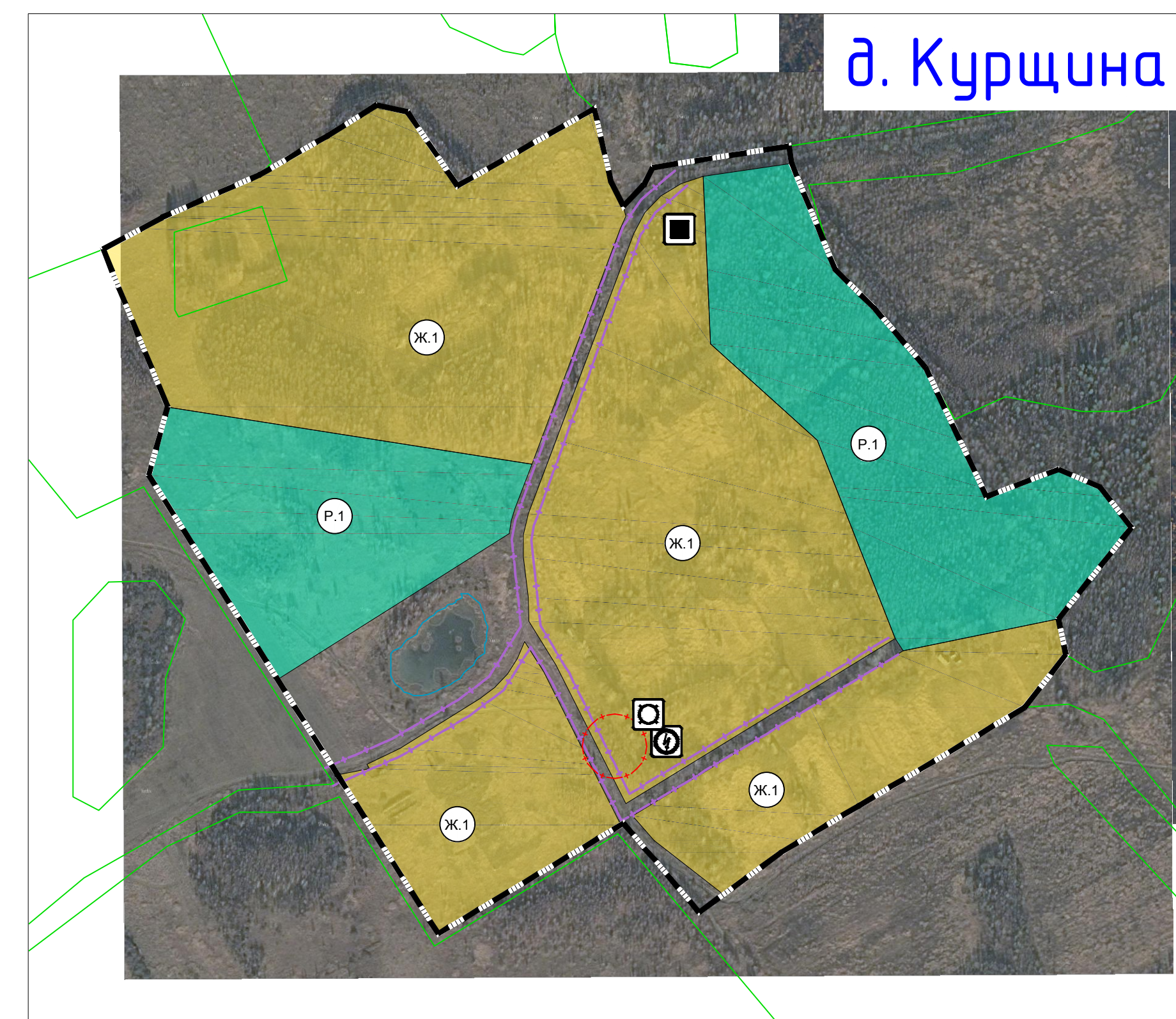


ПРАВИЛА ЗЕМЛЕПОЛЬЗОВАНИЯ И ЗАСТРОЙКИ РУХАНСКОГО СЕЛЬСКОГО ПОСЕЛЕНИЯ ЕРШИЧСКОГО РАЙОНА СМОЛЕНСКОЙ ОБЛАСТИ

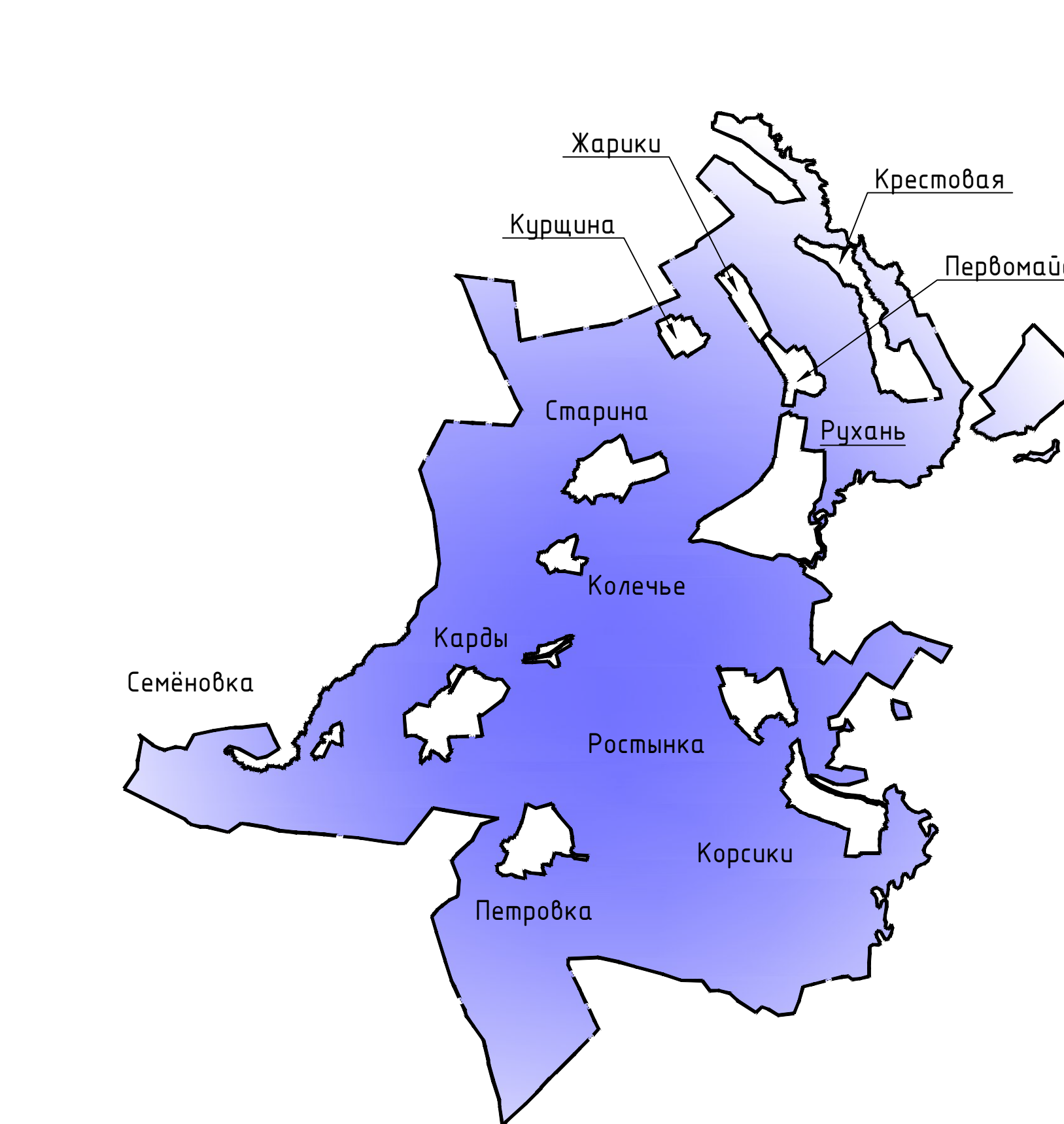
Карта градостроительного зонирования. М 1:5000.



Условные обозначения

сущ.	проект.	Границы
		государственная граница Российской Федерации
		граница субъекта Российской Федерации
		граница муниципального района
		граница сельского поселения
		граница населенного пункта
		Границы территориальных зон населенных пунктов
		Жилые зоны
		Ж.1 - зона застройки индивидуальными жилыми домами
		СОД - зона смешанной и общественно-деловой застройки
		Общественно-деловые зоны
		О.1 - многофункциональная общественно-деловая зона
		О.2 - зона специализированной общественной застройки
		Производственные зоны, зоны инженерной и транспортной инфраструктуры
		П.1 - производственная зона
		П.2 - коммунально-складская зона
		И - зона инженерной инфраструктуры
		Т - зона транспортной инфраструктуры
		Зоны сельскохозяйственного использования
		СХ.1 - зона сельскохозяйственных угодий
		СХ.2 - зона садоводческих, огороднических или дачных некоммерческих индивидуальных объектов
		СХ.3 - производственная зона сельскохозяйственных предприятий
		Зоны рекреационного назначения
		Р.1 - зона озелененных территорий общего пользования (лесопарки, парки, сады, скверы, бульвары, городские леса)
		Р.2 - зона отдыха
		Р.6 - иные рекреационные зоны
		Зоны специального назначения
		СП.1 - зона кладбищ
		СП.3 - зона озелененных территорий специального назначения
		Объекты образования и науки
		общественная организация
		Объекты культуры и искусства
		объект культурно-просветительного назначения
		объект культурно-досугового (любительского) типа
		Объекты здравоохранения
		лечебно-профилактическая медицинская организация (кроме санаторно-курортной), оказывающая медицинскую помощь в стационарных условиях, ее структурное подразделение
		обеспечение структурное подразделение медицинской организации, оказывающей первичную медико-санитарную помощь
		Объекты отдыха и туризма
		объекты физкультурно-досугового назначения и активного отдыха
		Прочие объекты обслуживания
		административные здания
		объекты торговли, общественного питания
		непроизводственные объекты коммунально-бытового обслуживания и предоставления персональных услуг
		Предприятия и объекты добывающей и обрабатывающей промышленности
		предприятие добывающей промышленности (кроме угледобывающей промышленности)
		предприятие по обработке древесины, производству изделий из дерева
		предприятие текстильной, легкой промышленности
		Предприятия и объекты сельского и лесного хозяйства, рыболовства и рыбодобычи
		предприятие по разведению молочного крупного рогатого скота, производству сырого молока
		предприятие специализированное по производству в соответствии с технологическим регламентом без специального разрешения производства культурных или животных
		Объекты утилизации, обезвреживания, размещения отходов производства и потребления
		объект утилизации, уничтожения биологических отходов
		Искусственные дорожные сооружения
		мостовое сооружение
		Электрические подстанции
		электрическая подстанция 35 кВ
		трансформаторная подстанция (ТП)
		Объекты добычи и транспортировки газа
		пункт redistribution газа (ПРГ)
		Объекты водоснабжения
		водонапорная башня
		артезианская скважина

Схема расположения населенных пунктов на территории Руханского сельского поселения (речье Руханское) Ершичского района Смоленской области



сущ.	проект.	Объекты водоснабжения
		очистные сооружения (КОС)
		Объекты связи
		объекты почтовой связи
		Объекты единой государственной системы предупреждения и ликвидации чрезвычайных ситуаций
		объекты обеспечения пожарной безопасности
		Места погребения
		кладбище
		военное кладбище, военное мемориальное кладбище
		Объекты культурного наследия (ОКН)
		памятник
		ансамбль
		достопримечательное место
		историко-культурный заповедник
		номер ОКН согласно Тип 3
		Месторождения и проявления полезных ископаемых
		месторождения торфа и слюды
		месторождения неметаллических полезных ископаемых
		Зоны охраны объектов культурного наследия (памятников истории и культуры) народов Российской Федерации
		зона охраны объекта культурного наследия
		границы территорий объектов культурного наследия
		границы территории объекта культурного наследия
		границы зон с особыми условиями использования территорий
		санитарно-защитная зона предприятия, сооруженной и иных объектов
		охранная зона инженерных коммуникаций
		санитарно-защитная зона от скопления шума
		водоохранная зона
		береговая полоса
		Первый пояс зоны санитарной охраны источника водоснабжения
		санитарно-защитная полоса водоводов

Примечания:
1. Данная карта выполнена в соответствии с требованиями к картографическим документам.
2. По карте можно определить границы населенных пунктов, а также границы зон с особыми условиями использования территорий.
3. Информация об объектах культурного наследия взята из Единого государственного реестра объектов культурного наследия (памятников истории и культуры) народов Российской Федерации.
4. (ссылка на статью 34 Федерального закона от 25.06.2002 №73-ФЗ (В редакции от 30.06.2018 года))
5. Информация об объектах культурного наследия взята из Единого государственного реестра объектов культурного наследия (памятников истории и культуры) народов Российской Федерации.
6. В случае отсутствия точной географической информации о местонахождении объектов культурного наследия, информация о них взята из Единого государственного реестра объектов культурного наследия (памятников истории и культуры) народов Российской Федерации.
7. Данные карты являются не юридическим документом.

Муниципальный контракт №22-04-2018 от 15.08.2018 г.		ПЗ-1	
Генеральный план и Правила землепользования и застройки Руханского сельского поселения Ершичского района Смоленской области			
Проект землепользования и застройки		Содержание	Листы
		П	1 4
Карта градостроительного зонирования			
ПЗ-1			